

Differenzdruckmanometer

mit 2 Rohrfedern zum Messen von zwei unterschiedlichen Drücken

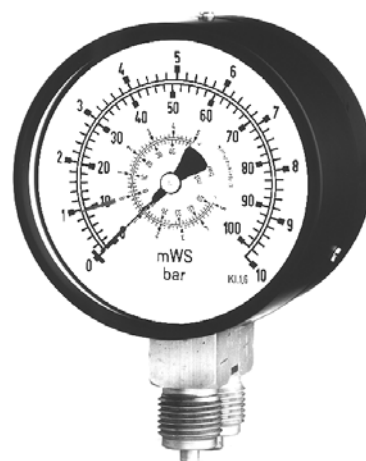
Er besteht aus zwei unabhängig voneinander arbeitenden Rohrfedersystemen.

Jedes System hat einen eigenen Druckanschluß.

Die Anschlüsse sind mit + und – gekennzeichnet (+ für den höheren Druck, - für den niedrigeren Druck).

Beide Drücke werden auf ein Doppelzeigerwerk mit konzentrisch ineinander gelagerten Zeigerwellen übertragen.

Die Anzeige der Drücke erfolgt über 1 Skalenscheibe und 1 Zeiger.

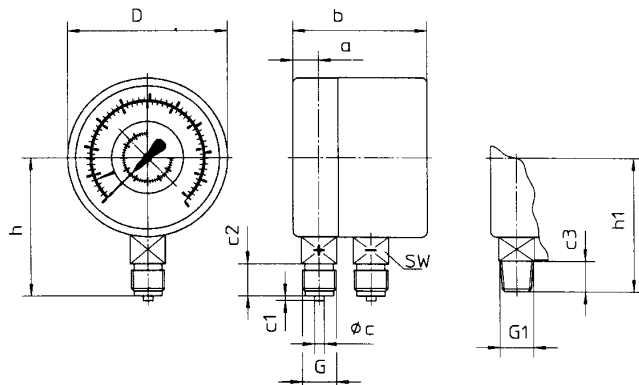


Die Differenzdruckscheibe umfasst je 50% des Anzeigebereiches als Plus- und Minus-Differenzdruckanzeige. Der Zeiger (schwarz, Anzeige für +Zapfen) und der Zeiger an der Differenzdruckskala (rot, Anzeige für –Zapfen) gestatten das Ablesen des in jedem System herrschenden Druckes auf der festen Skala.

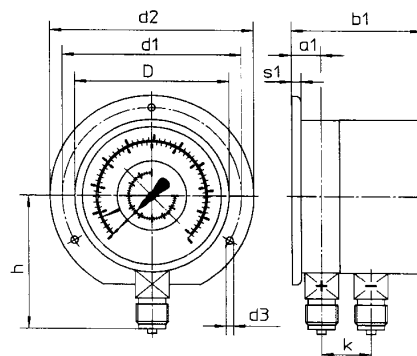
Differenzdruckmanometer sind so auszuwählen, dass der höchste im System auftretende Druck nicht höher ist als der Skalenendwert. Die Manometer sind endwertbelastbar, aber nicht überdrucksicher. Der Differenzdruck sollte nicht kleiner als 20% des Skalenendwertes sein, da sonst eine gute Ablesbarkeit nicht gewährleistet ist.

Ø	100 mm	160 mm
Gehäuse	Polyamid 6B, schwarz Option : Edelstahl 1.4301	Polyamid 6B, schwarz Option : Edelstahl 1.4301
Messsystem	Messing, Option: VA(1.4571); Stahl	Messing, Option: VA(1.4571); Stahl
Messbereich	0,6 600 bar Doppelskalen in Bar und mWs	0,6 600 bar Doppelskalen in Bar und mWs
Anschluss	2 x G ½ unten parallel hintereinander aus Messing Option: G 3/8, NPT, BSPT, Edelstahl 1.4571	2 x G ½ unten parallel hintereinander aus Messing Option: G 3/8, NPT, BSPT, Edelstahl 1.4571
Scheibe	Acrylglas; Option Sicherheitsglas	Acrylglas; Option Sicherheitsglas
Zifferblatt	Aluminium-weiss	Aluminium-weiss
Zeiger	Aluminium-schwarz	Aluminium-schwarz
Option	Glyzerinfüllung; 3-Loch+Frontring in schwarz oder Messing verchromt,	Glyzerinfüllung; 3-Loch+Frontring in schwarz oder Messing verchromt

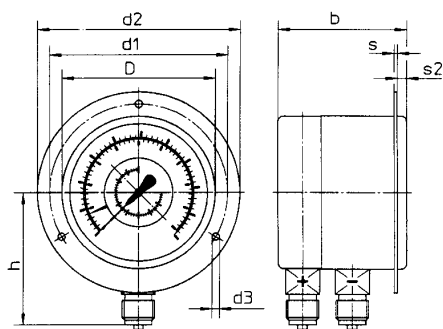
Anschlüsse unten parallel hintereinander



Anschlüsse unten parallel hintereinander
 Rand hinten (Wandanbau)



Anschlüsse unten parallel hintereinander
 Frontring (3-Loch-Befestigung für Wandeinbau)



Maße (mm)

D (= Nenngröße NG)	a	a1	b	b1	c	c1	c2	c3	d1	d2	d3	G	G1	h ±1	h1 ±1	k	SW	s	s1	s2
100	16	21	83	87	6	3	20	19	116	132	4,8	G ½ B	½" NPT	87	84	32	22	2	5	1,5
160	19	21	85	87	6	3	20	19	178	196	5,8	G ½ B	½" NPT	115	114	32	22	2	6	7

Masse: D 100 0,750 kg
 D 160 1,100 kg